



Fig. 1. Copertina della Partitura sintetica (manoscritto originale) (Biblioteca Civica Rovereto).

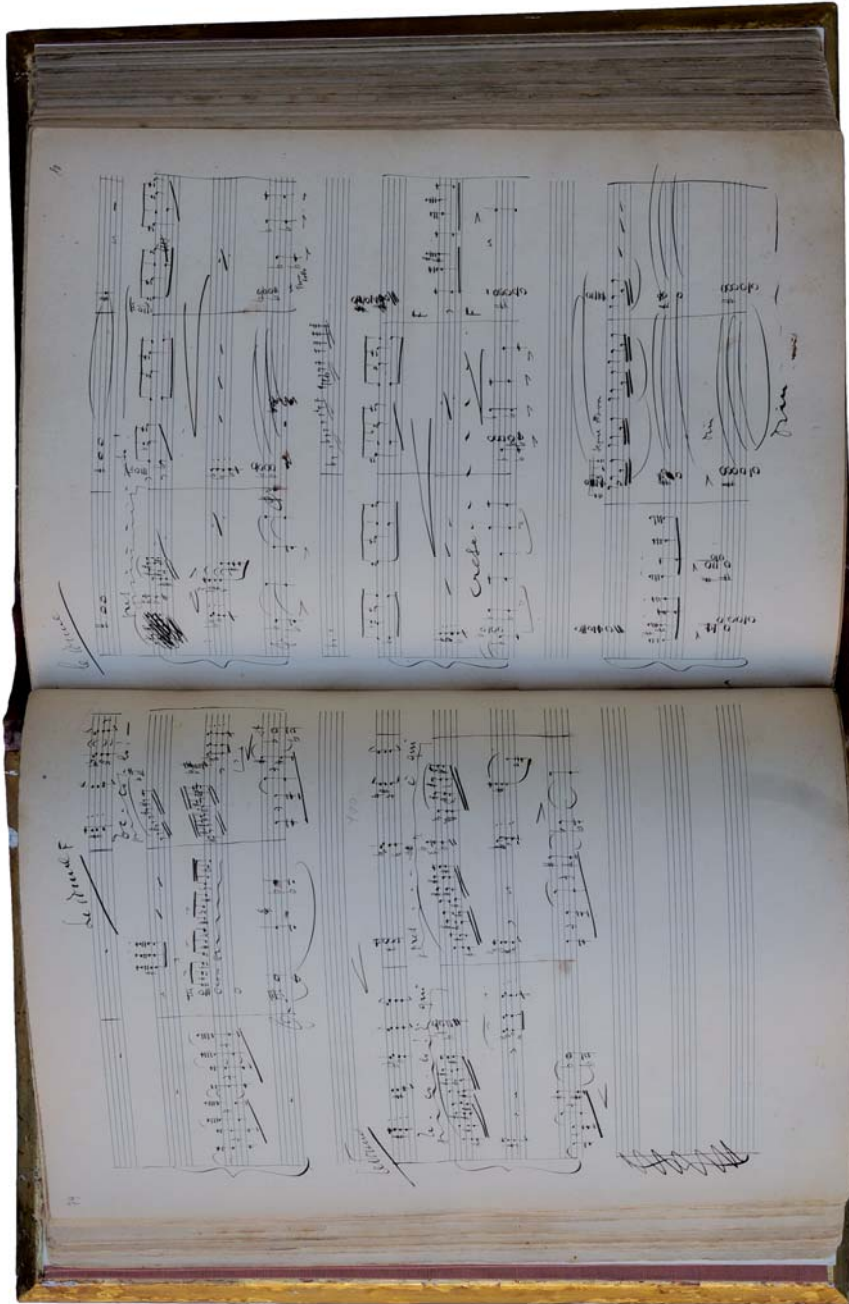


Fig. 2. Pagine interne dalla Partitura sintetica (Biblioteca Civica Rovereto).



Fig. 3. Cartolina dal manifesto pubblicitario di Giuseppe Palanti (Biblioteca Civica Rovereto).



Fig. 4. Sarah Bernhardt in *Francesca da Rimini* di F.M. Crawford (1902).



Fig. 5. Eleonora Duse in *Francesca da Rimini* (1901) (Archivio Eleonora Duse, Istituto per il Teatro e il Melodramma, Fondazione Giorgio Cini, Venezia).



Fig. 6. Caricatura pubblicata in «il 2 agosto», numero unico, Pesaro 1914 (Biblioteca Civica Rovereto).

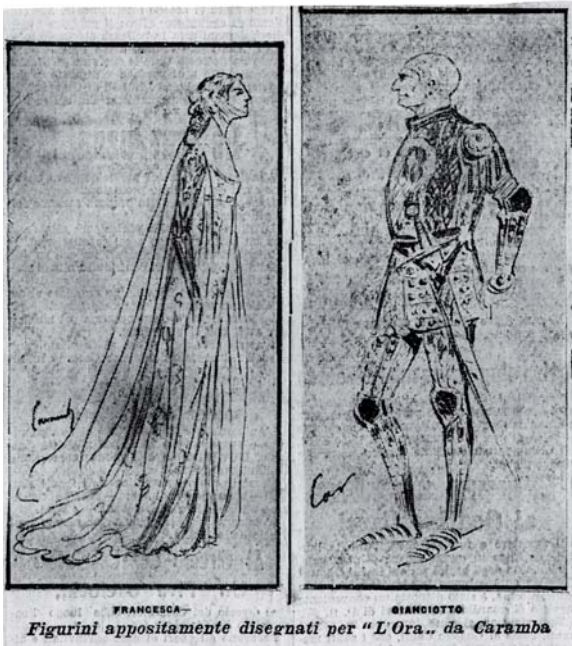


Fig. 7. Caramba, Figurini per *Francesca da Rimini*, prodotti per «L'Ora» di Pesaro (s.d.) (Biblioteca Civica Rovereto).



Fig. 8. Pierluigi Samaritani, bozzetti di figurini per *Francesca da Rimini* (Verona, 1980). (Archivio Samaritani, Istituto per il Teatro e il Melodramma, Fondazione Giorgio Cini di Venezia).





Fig. 9. Pierluigi Samaritani, scenografia per *Francesca da Rimini*, atto I e atto II (Verona, 1980). (Archivio Samaritani, Istituto per il Teatro e il Melodramma, Fondazione Giorgio Cini di Venezia).



Fig. 10. *Francesca da Rimini*, atto I e atto II (Parigi, 2011).



Fig. 11. *Francesca da Rimini*, atto I (New York, 2013)